

# Piso en Centro (Donostia - San Sebastián)

**Referencia: D35290**

[\(Ficha completa en araxes.es\)](#)

Magnífico dúplex con vistas a La Concha y terraza exclusiva a la venta

## Venta: A consultar

Habitaciones: 6. Baños: 3

Metros construidos: 350m<sup>2</sup>. Metros útiles: 285m<sup>2</sup>

Magnífico dúplex en San Sebastián, con un gran mirador a la bahía de La Concha en el salón-comedor de la planta noble y una terraza totalmente exclusiva con vistas a la playa de Ondarreta y toda la zona del Tenis, en un ático con cinco espacios diferenciados.

### SUPERFICIE:

350 m2 construidos; 285 m2 útiles.

### DISTRIBUCIÓN:

Planta noble de 216 m2 útiles: Salón-comedor (71 m2); habitación principal con baño (28,5 m2); otras tres habitaciones (16 m2, 14 m2 y 14 m2); otros dos baños; cocina (18 m2); y una galería-mirador de 10,5 m2. Ático de 52 m2 útiles (altura + 1,80 m) + 16,5 m2 extra en las caídas (altura - 1,80 m): Espacio central principal (32,5 m2); habitación principal (17 m2); zona de relax (12,25 m2); habitación de invitados (10,5 m2); zona de almacén y guardarropa (10,5 m2); más 16,5 m2 extra de armarios bajos. Terraza exclusiva de 17 m2. Incluye dos garajes cerrados de 15 m2 cada uno.

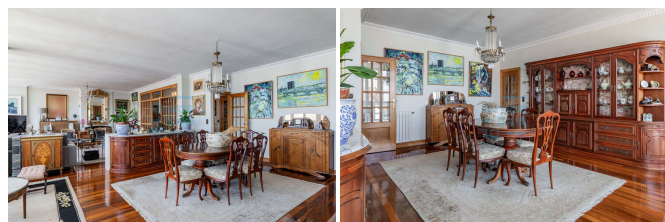
### CARACTERÍSTICAS:

Planta noble: Consta de hall; salón-comedor con amplio mirador a La Concha; habitación principal con baño incorporado y vistas también a la bahía; otros dos baños; otras tres habitaciones con acceso a una galería-mirador a zona ajardinada que comunica las tres habitaciones con la cocina; entrada de servicio; y escalera de acceso al ático.

Ático: Consta de un espacio central como salón-cocina; una zona de habitación principal; una zona de relax; una habitación de invitados; una zona de almacén y guardarropa; y armarios bajos en las caídas como zona extra de almacenaje.

Terraza: Muy exclusiva, con vistas a La Concha, a la playa de Ondarreta y a toda la zona del tenis y sus maravillosos atardeceres.

### UBICACIÓN:



Ideal ubicación, en el Paseo de La Fe, muy cerca del Paseo de la Concha y del centro de la ciudad, al mismo tiempo que suficientemente apartado, desde donde poder disfrutar de las mejores vistas con una tranquilidad y una privacidad perfectas.

#### CONDICIONES:

La vivienda se vende sin el mobiliario actual (salvo interés especial del comprador en alguno de los muebles).

#### \* Cláusula de Transparencia y Desglose de Gastos

En cumplimiento de la Ley 10/2025, de 28 de diciembre, de servicios de atención a la clientela y transparencia, y de la normativa sectorial vigente, se hace constar que el precio indicado no incluye los gastos e impuestos siguientes, inherentes a la adquisición:

#### Impuesto sobre Transmisiones Patrimoniales (ITP):

Tipo General del 4%.

Tipo reducido 2,5% condicionado a que vaya a constituir vivienda habitual del comprador y no tenga más de 120 m2 construidos y 96 m2 útiles, y que no tenga otra vivienda en la misma ciudad en un porcentaje de más de un 25% salvo que fuera transmitida en un plazo de 2 años.

Tipo al 6% si el adquirente fuera titular de más de 5 viviendas en un porcentaje superior al 50%.

NOTARÍA: Sus honorarios se calcularán conforme al arancel notarial regulado en el Anexo I, Real Decreto 1426/1989, de 17 de noviembre. Podrían oscilar entre un 0,2 y 0,5% del importe de la venta aproximadamente. REGISTRO de la propiedad: Honorarios conforme al arancel oficial establecido en el Anexo I, del Real Decreto 1427/1989, de 17 de noviembre. Orientativamente sería de unos 0,20 EUR por cada 1.000 EUR del valor del inmueble. GESTORÍA Por la tramitación documental de escrituras y pago de servicios sujetos a las tarifas de la Gestoría (entre 350 y 750 EUR aproximadamente). HONORARIOS de comercialización de la Agencia Inmobiliaria se encuentran incluidos en el P.V.P. (Por cuenta de la Vendedora).

Consumo eléctrico: E 145,00 kwh/m2 año.  
Emisiones de CO<sup>2</sup>: E 31,00 kgCO<sup>2</sup>/m2 año.