

Piso en Amara (Donostia - San Sebastián)

Referencia: D32908

[\(Ficha completa en araxes.es\)](#)

Bonito piso en venta en Amara Berri para entrar a vivir. Ideal para parejas o familias.

Venta: 490.000€

Habitaciones: 2. Baños: 2

Metros construidos: 84m². Metros útiles: 76m²

Se vende piso en en la Avenida Carlos I. Excelente ubicación, alto y luminoso. Perfecto para entrar a vivir e ideal para parejas o familias.

Superficie útil: 76 m2.

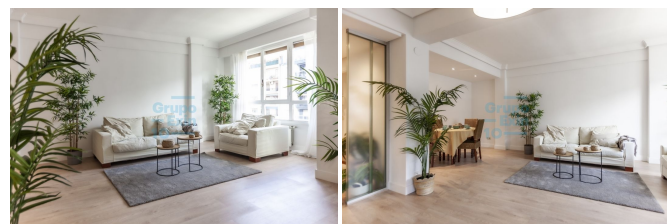
Distribución: Consta de un salón (27m2), 2 habitaciones (12m2 y 10m2) y dos baños (2 y 3m2). La cocina se encuentra totalmente equipada y los dormitorios amueblados con cama de matrimonio y cama nido (disponen de armarios empotrados).

Características: La vivienda destaca por su calidez y luminosidad. El salón y uno de los dormitorios son exteriores a Carlos I (orientación este). El piso se encuentra en buen estado. Los suelos son de parquet flotante y de vinilo en la cocina y los baños. El portal dispone de dos ascensores. ITE en vigor.

Ubicación: Situada muy cerca de Podavines, en una de las zonas con más vida de la ciudad. Disfruta de sus calles peatonales, terrazas y todas las opciones de ocio que puedas imaginar. Excelentes comunicaciones con el centro de la ciudad y resto de barrios, cuenta con accesos próximos de salida y entrada. En las inmediaciones dispone de todo tipo de servicios como colegios, guarderías, comercios, ambulatorio....

No dejes pasar la oportunidad de disfrutar de una vivienda a un paso del centro de San Sebastián. No esperes ¡¡¡Llámanos y concreta una visita!!!

Condiciones: No se incluyen en el precio de venta los muebles, a excepción de los muebles altos y bajos en la cocina y los electrodomésticos. Los Gastos del Impuesto de Transmisiones patrimoniales, los honorarios del Notarío y del Registrador de la Propiedad, serán por cuenta del Comprador. Los Gastos de los honorarios de la comercialización y la plusvalía municipal, serán por cuenta del Vendedor.



Consumo eléctrico: E 161,00 kwh/m2 año.
Emisiones de CO²: E 32,00 kgCO2/m2 año.