

Piso en Amara (Donostia - San Sebastián)

Referencia: D33330

[\(Ficha completa en araxes.es\)](#)

Relevante vivienda de grandes dimensiones próxima al centro en la Avenida Sancho el Sabio de San Sebastián.

Venta: 725.000€

Habitaciones: 4. Baños: 2

Metros construidos: 160m². Metros útiles: 136m²

Excepcional vivienda ubicada en primera zona de Amara con el centro a un paso, atractiva por sus amplias dimensiones con casi todos sus espacios exteriores. Tiene posibilidad de segregación.

Superficie: 160 m2 construidos aproximadamente y 136 m2 útiles (129 m2 interiores y 15,40 m2 de terraza)

Distribución: Hall (7,50 m2) y pasillo (15 m2), salón-comedor (31,50 m2 con tres amplios ventanales a Sancho el Sabio), cocina (16 m2), 4 habitaciones (10 m2, 12 m2, 14 m2 y 15 m2), 1 baño (5m2) 1 aseo (2m2). Dispone de una terraza cubierta (15,40 m2).

Trastero: 10 m2 (con ventana exterior y ubicada en planta sótano).

Características: La vivienda necesita ser reformada. Tiene muchas posibilidades dada su amplitud y huecos que tienen ventana hacia el exterior.

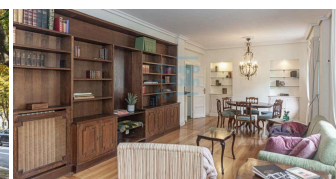
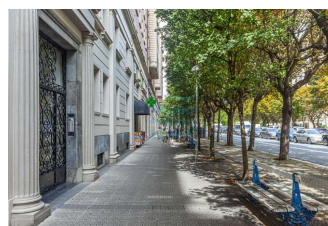
Se encuentra en un edificio reconocido y apreciado por su categoría. Con tres ventanales orientados al Este (salón comedor), dos dormitorios al Sur y otros dos junto a la terraza orientados al Oeste. Muy amplias dimensiones en todos sus espacios principales, lo que hace que nos encontremos con una vivienda muy atractiva con la ventaja de poder adecuar la distribución al gusto y necesidades de su adquirente.

Ubicación: Dispone de todo tipo de servicios en sus proximidades, desde el transporte urbano, los colegios, comercio y muy buenos accesos hacia las salidas de la ciudad y a los distintos puntos de ésta.

Una vivienda con encanto y que por sus grandes virtudes puede ser una gran opción. Ideal para familias de tamaño medio o amplio.

Además, la opción de segregación en dos viviendas la hace interesante para inversores.

¡¡Le invitamos a visitarla!!



Consumo eléctrico: F 299,00 kwh/m2 año.
Emisiones de CO²: F 63,00 kgCO₂/m2 año.