

Piso en Aiete - Miramon (Donostia - San Sebastián)

Referencia: D33881

[\(Ficha completa en araxes.es\)](#)

Fantástica vivienda con gran terraza en la zona de Munto en el Barrio de Aiete de San Sebastián.

Venta: 995.000€

Habitaciones: 3. Baños: 2

Metros construidos: 152m². Metros útiles: 133m²

Gran vivienda de 3 habitaciones. Perfecta para familias que amen la naturaleza, con un entorno y ubicación privilegiada y con una gran terraza donde poder disfrutar de la tranquilidad, en la zona de Munto, en San Sebastián.

Superficie: 125 m2 útiles interiores de vivienda y dos terrazas, una de 60 m2 en la planta principal y una segunda con salida desde dos de las habitaciones de 5 m2.

Distribución:

Planta Semisótano: 22 m2 con zona de lavadero y con acceso directo al garaje.

Planta baja: 58,5 m2 útiles interiores y 60 de terraza orientada al Oeste. Distribuida en un amplio salón de 30 m2, una cocina abierta al salón de 13 m2 y un acogedor comedor acristalado y muy luminoso de 10 m2. Además, dispone de un aseo para mayor comodidad.

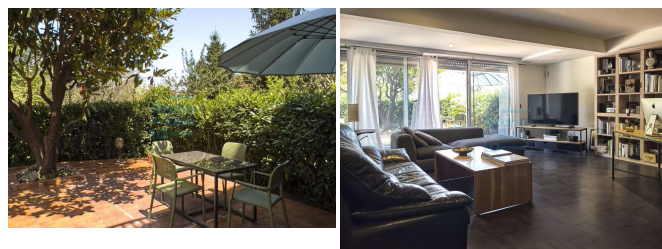
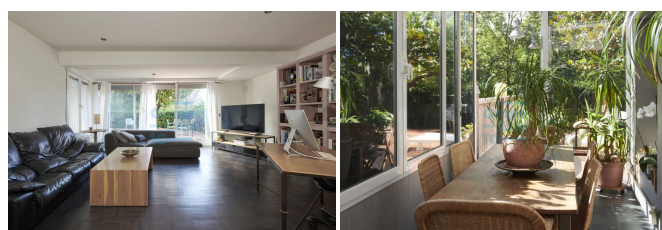
Planta primera: de 45 m2, con 1 habitación principal de 11,5 m2 y otras dos de 10 m2 cada una, con salida a un balcón de 5 m2, armarios empotrados y un amplio baño moderno de 6 m2. Todos los huecos son exteriores excepto el baño.

Tiene dos magníficas terrazas, una de ellas que rodea gran parte de la vivienda con sol de tardes y un segundo balcón en la primera planta con vistas despejadas.

Dispone de dos rayas de garaje 24m2 con acceso directo a la vivienda a través de la planta semisótano de la vivienda.

Características. La vivienda se encuentra en inmejorable estado, habiéndose realizado en ella mejoras en calidades de materiales. La carpintería exterior es de Aluminio, puertas lacadas, suelos porcelánicos gran formato.

Ubicación. en la primera zona del Aiete, accediendo desde el Barrio de El Antiguo o desde el centro. Se



trata de una zona muy tranquila, muy bien comunicada con los colegios de la zona y el nuevo ambulatorio de Aiete. Dispone de una zona de parque a 300 metros de la vivienda, perfecta para los juegos de los pequeños. Dispone de servicio público de autobuses en las proximidades, para acceder a distintos barrios de la ciudad.

Estamos ante una vivienda pensada en todo, para que tu familia y tú disfrutéis de la vida al máximo. Ven y conócela!!

CONDICIONES: No se incluyen en el precio de venta los muebles a excepción de los muebles altos y bajos en la cocina y los electrodomésticos. Los Gastos del Impuesto de Transmisiones patrimoniales, los honorarios del Notario y del Registrador de la Propiedad, serán por cuenta del Comprador. Los gastos de los honorarios de la comercialización y la plusvalía municipal, serán por cuenta del Vendedor.

Consumo eléctrico: E 246,00 kwh/m² año.
Emisiones de CO²: E 52,00 kgCO₂/m² año.